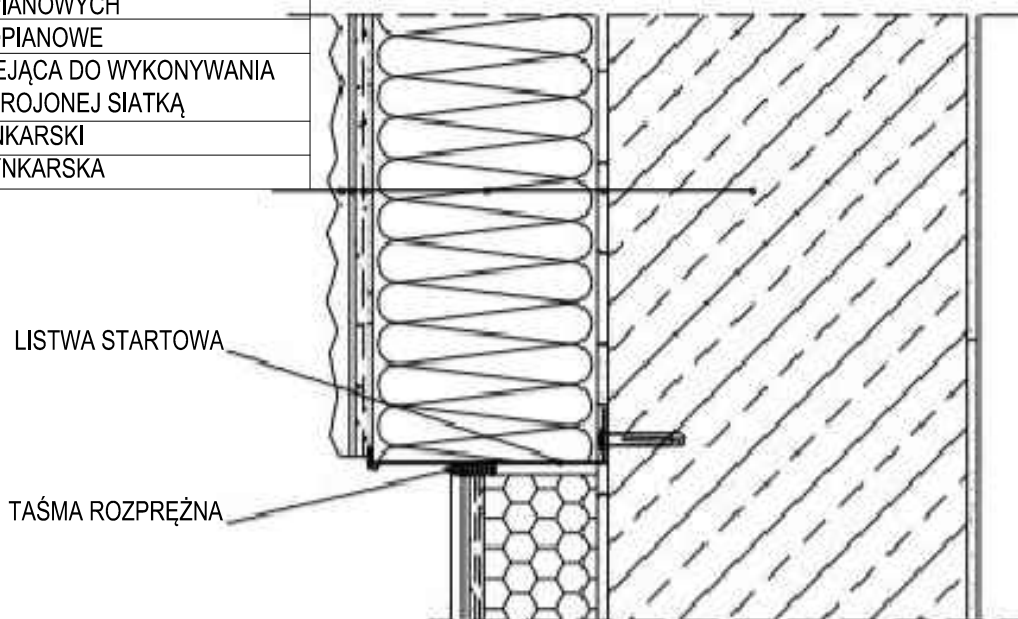
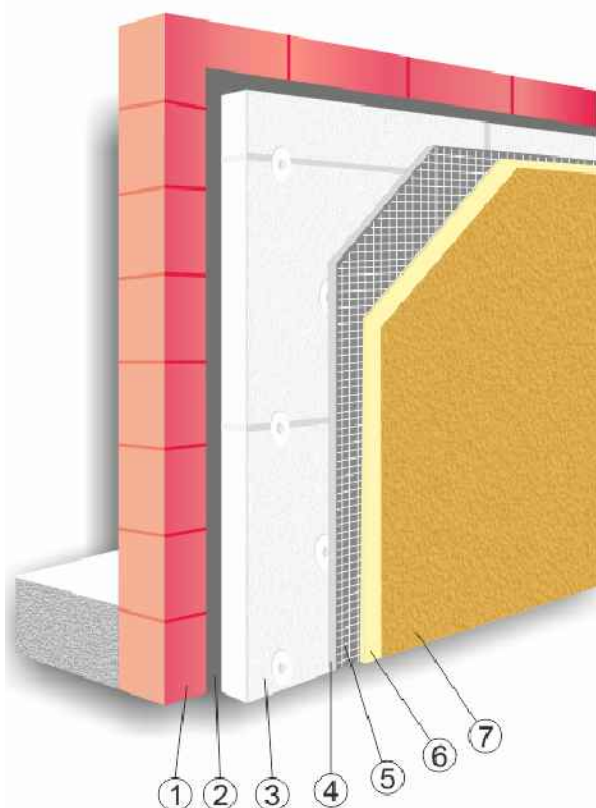


ŚCIANA
ZAPRAWA KLEJĄCA DO PRZYKLEJANIA PŁYT STYROPIANOWYCH
PŁYTY STYROPIANOWE
ZAPRAWA KLEJĄCA DO WYKONYWANIA WARSTWY ZBROJONEJ SIATKĄ
PODKŁAD TYNKARSKI
WYPRAWA TYNKARSKA

LISTWA STARTOWA



SYSTEM OCIEPLENIA



- ① mur / ściana
- ② zaprawa klejąca do styropianu
- ③ materiał izolacyjny
- ④ zaprawa do zatapiania siatki zbrojeniowej
- ⑤ siatka zbrojąca z włókna szklanego odporna na alkalia
- ⑥ podkład tynkarski
- ⑦ tynk strukturalny